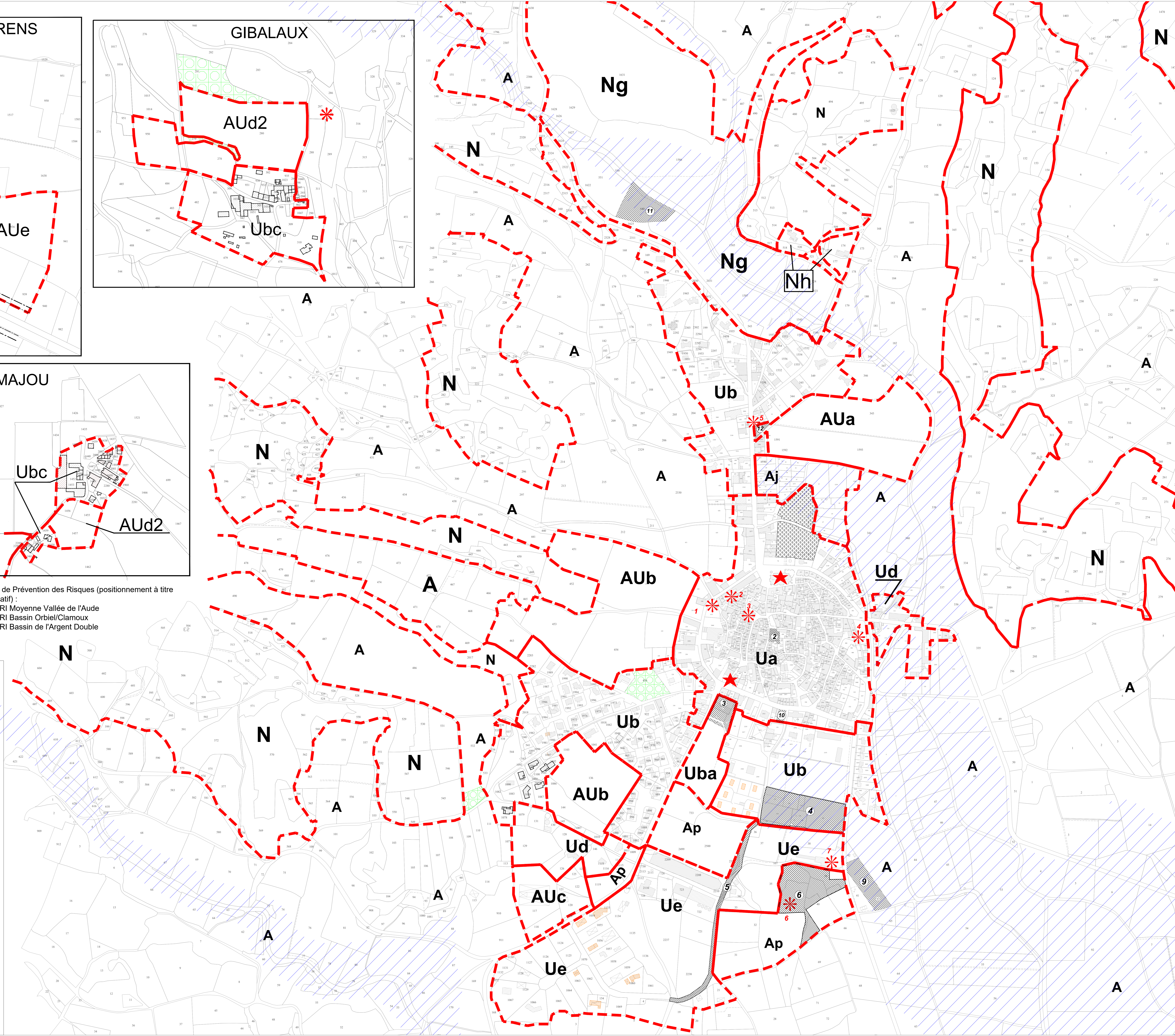


- Légende :**
- Limite de zone
  - Élément patrimonial
  - Monument classé ou inscrit
  - Emplacement réservé
  - Espace boisé classé

Plan de Prévention des Risques (positionnement à titre indicatif) :

- PPRI Moyenne Vallée de l'Aude
- PPRI Bassin Orbiel/Clamoux
- PPRI Bassin de l'Argent Double



Département de l'Aude Commune de LAURÉ MINERVOIS

# Plan Local d'Urbanisme

03-1 PLAN DE ZONAGE (village + hameaux)

Plan d'Occupation des Sols mis en révision par délibération du conseil municipal, en la forme de Plan Local d'Urbanisme, le 10 juin 2003.

Plan Local d'Urbanisme approuvé par délibération du conseil municipal du 7 avril 2009

Modification simplifiée n°2 du Plan Local d'Urbanisme approuvé le 30 septembre 2024

Ech: 1/2500eme